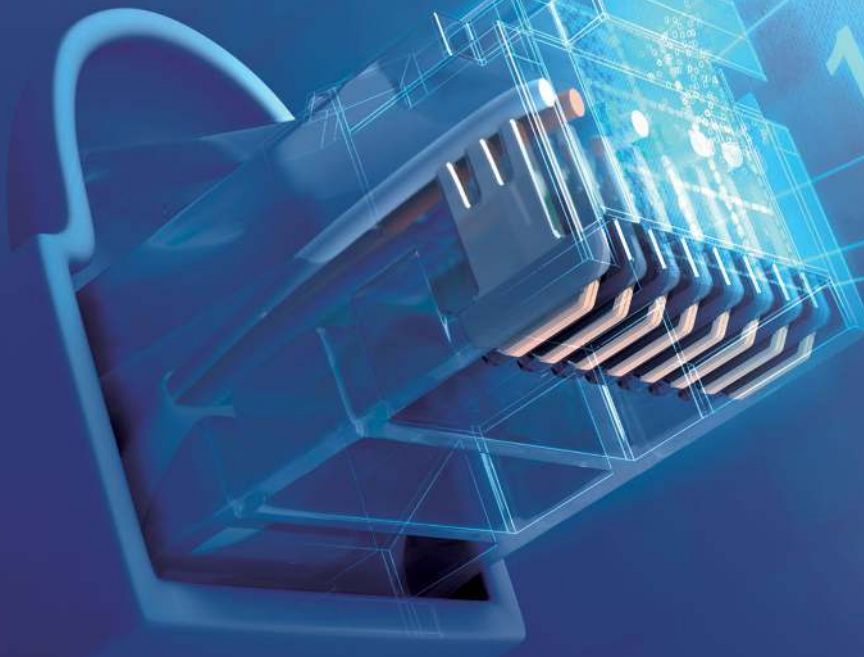


Améliorez les performances de votre réseau local (LAN\*)  
en nous confiant la surveillance de vos périphériques



La gestion personnalisée de vos équipements LAN pour garantir  
un environnement opérationnel sécurisé et robuste

## EFFICIENCE ET RÉSILIENCE DU RÉSEAU LOCAL D'ENTREPRISE

- Préserver les performances des matériels et logiciels
- Se décharger des tâches de gestion des équipements pour se concentrer sur des missions cœur de métier
- Contrer les vulnérabilités de sécurité
- Anticiper les vulnérabilités liées à la gestion des versions
- Rationaliser les coûts en unifiant la gestion

## PRESTATIONS D'INFOGÉRANCE DE QUALITÉ POUR UN RÉSEAU PERFORMANT ET SÉCURISÉ

### Performance et efficacité



- Suivi, analyse et gestion des équipements LAN
- Participation au bon fonctionnement du réseau local
- Ressources concentrées sur votre cœur de métier
- Expérience utilisateur optimisée

### Flexibilité et innovation

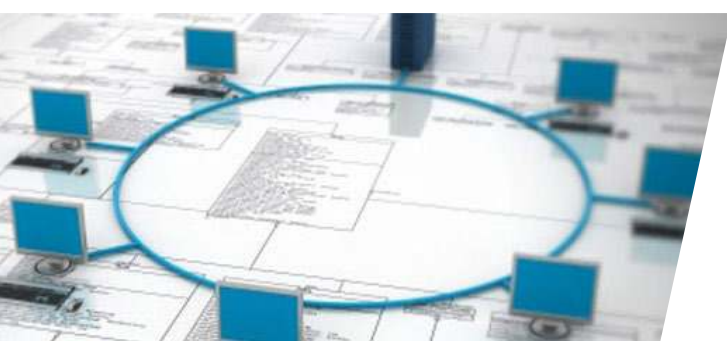


- Maintenance des infrastructures : logiciels et matériel
- Optimisation de configuration selon les besoins
- Actualisation des dernières versions des équipements

### Sécurité et fiabilité



- Surveillance des terminaux 24/7
- Veille de vulnérabilités
- Maintenance proactive
- Environnement opérationnel sécurisé



\* LAN : Local Area Network

## LA CONFIGURATION ET L'IMPLÉMENTATION DE VOS ÉQUIPEMENTS LAN

### L'ACCOMPAGNEMENT DE NOS EXPERTS POUR LE MANAGEMENT DE VOS ÉQUIPEMENTS LAN

*Etude, maquetage, intégration, administration et évolution de vos périphériques LAN*

Le réseau local est essentiel à la performance de votre entreprise et de son système d'information (SI).

La connectivité, qu'elle soit filaire (LAN), ou sans fil (Wi-Fi), permet d'accueillir l'ensemble des terminaux de vos collaborateurs (BYOD\*) et garantit une activité sereine.

*Bénéficiez de notre expertise sur tout le cycle de vie de votre réseau LAN : conception, implémentation, gestion.*

**Un pilotage très précis de développement de votre réseau LAN :**

- Étude et définition des configurations techniques
- Identification des besoins en équipements actifs
- Commande et implémentation des équipements
- Exécution des tâches et veille technologique

Nos équipes d'experts vous accompagnent dans le design, le déploiement et l'exploitation d'architectures personnalisées en s'appuyant sur une gamme d'équipements cœur de réseau efficiente.

## DEUX OFFRES D'INFOGÉRANCE PERSONNALISÉES

### LA GESTION DE VOS ÉQUIPEMENTS AU SERVICE DE LA PERFORMANCE DE VOTRE ENTREPRISE

*Nos compétences techniques pour permettre à votre équipe IT de se consacrer à des projets plus stratégiques*

PÉRIMÈTRE	OFFRE SUPERVISION	OFFRE FULL MANAGÉE
	Équipements supportés: Toutes marques de Switches, Routeurs, Bornes Wi-Fi, Firewalls (supportant le protocole SNMP)	Équipements supportés: Routeurs Cisco ISR, Switches CISCO Catalyst, Bornes Wi-Fi Ruckus et Fortinet, Firewalls Fortigate
Monitoring et surveillance des équipements 24/7	✓	✓
Notification d'incident sous 15 minutes	✓	✓
Rapport automatique mensuel	✓	✓
Gestion des changements	✓	✓
Gestion et maintenance des incidents		✓
Gestion et suivi RMA (équipements fournis par Sonema)		✓
Gestion du versioning et veille de vulnérabilité		✓ (hors bornes Wi-Fi)
Étude avec rapport	En Option	En Option

\* BYOD : Bring Your Own Device

*Confiez-nous le management de vos équipements LAN sur laquelle repose l'ensemble de vos services afin de vous libérer de cette contrainte pour exercer pleinement votre cœur de métier.*

## LA RÉPONSE SONEMA À VOS EXIGENCES TECHNOLOGIQUES DE HAUTE DISPONIBILITÉ



FIABILITÉ



PERFORMANCE



SÉCURITÉ

### A propos de SONEMA

Partenaire proactif de nos clients, nous développons des solutions télécom sur mesure et évolutives pour les accompagner au quotidien dans leurs projets. Notre état d'esprit d'engagement fondé sur une forte compréhension de leurs enjeux, leur permet de se concentrer sur leur cœur de métier et leurs innovations business.

### Plus d'information ?

Contactez notre équipe commerciale :  
+377 93 15 93 15 ou  
sales@sonema.com

SONEMA

7, Avenue d'Ostende  
98000 Monaco  
www.sonema.com